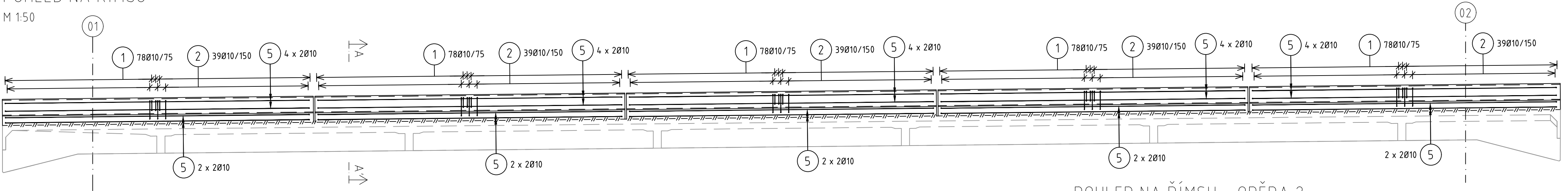


VÝKRES VÝZTUŽE ŘÍMSY

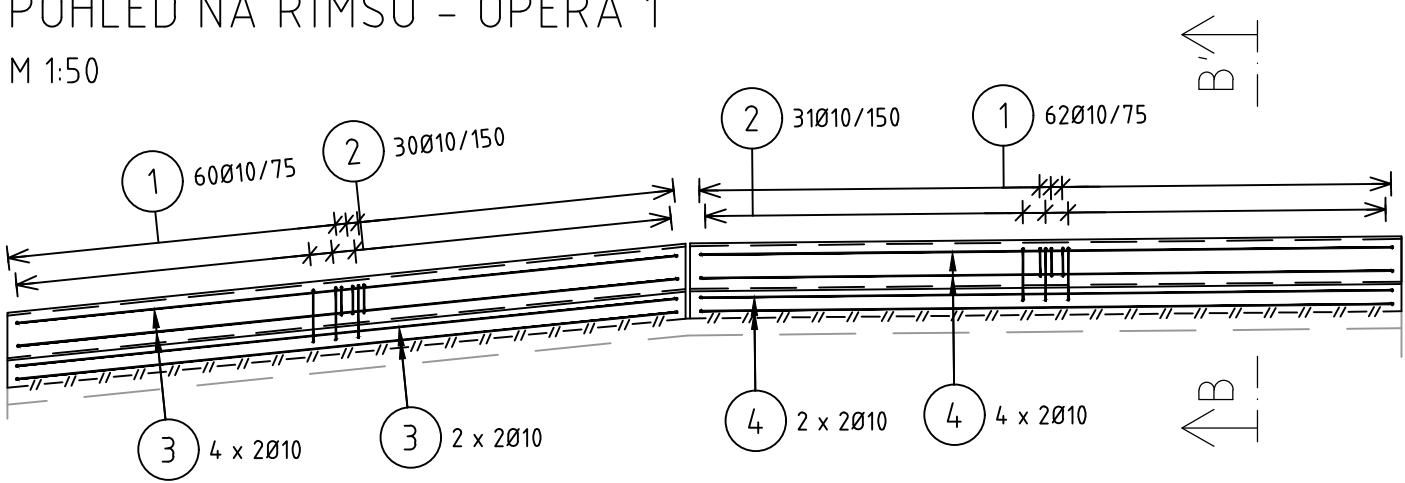
POHLED NA ŘÍMSU

M 1:50



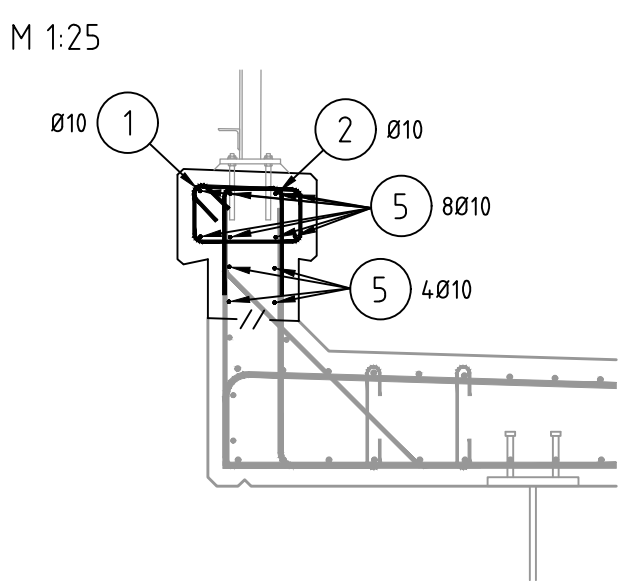
POHLED NA ŘÍMSU - OPĚRA 1

M 1:50



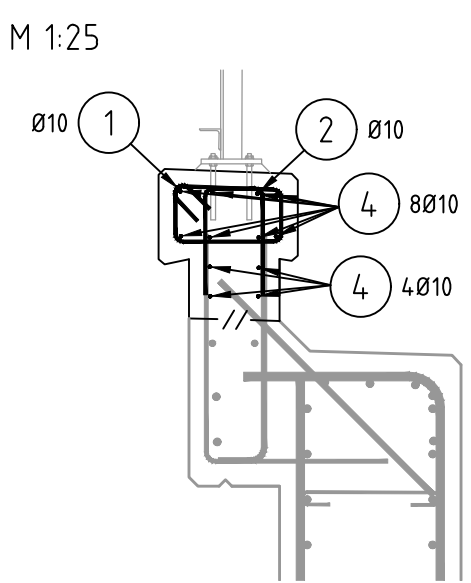
PŘÍČNÝ ŘEZ A-A'

M 1:25



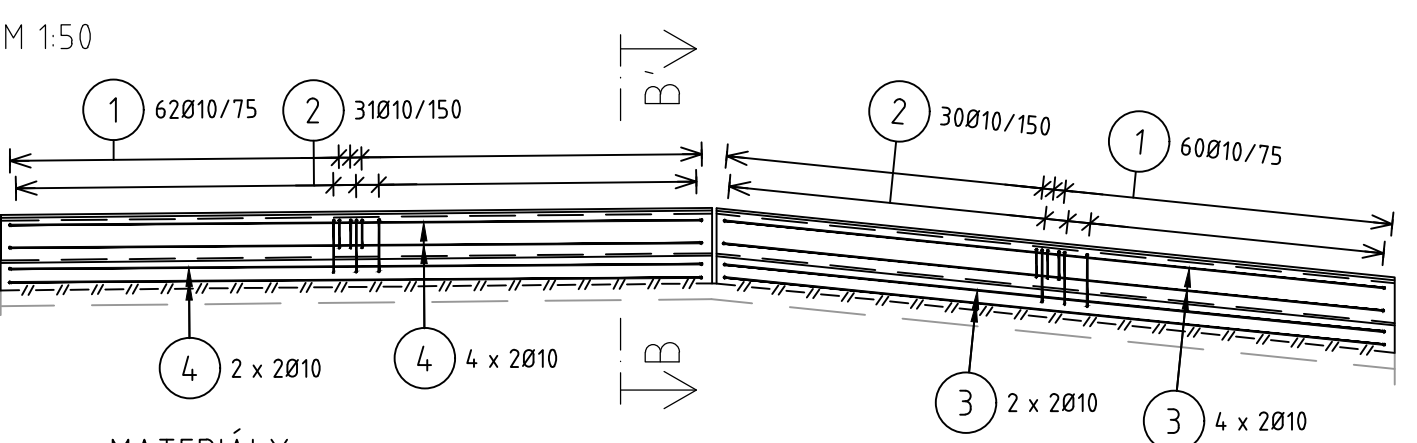
PŘÍČNÝ ŘEZ B-B'

M 1:25



POHLED NA ŘÍMSU - OPĚRA 2

M 1:50



MATERIÁLY

BETON (ČSN EN 206):

ŘÍMSY C30/37-XC4, XF3, XD1, D_{max} 22, CI 0,4, S4, 18,70 m³

KRYTÍ:

c_{min} = 40 mm

c_{nom} = 50 mm

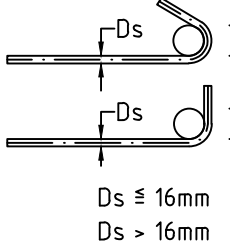
VÝZTUŽ (ČSN EN 10027-1):

BETONÁŘSKÁ VÝZTUŽ B500B, 1809,94 kg

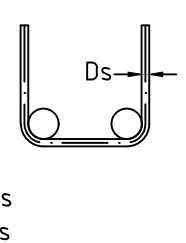
POZNÁMKY:

- HODNOTY PRO KRYTÍ PLATÍ PRO VEŠKEROU VÝZTUŽ (VČETNĚ TŘMÍNKŮ A SPON)
- VEŠKERÁ VÝZTUŽ JE KÓTOVÁNA NA OSU
- ZAKŘIVENÍ PRUTŮ VIZ NÍŽE

HÁKY



TŘMÍNKY



Výkaz výztuže

Pol.	Ks	Třída oceli	φ	Délka (m)	Hmotnost (kg)	Délka celkem (m)	Hmotnost celkem(kg)
1	1268	B500B	10	1.315	0.81	1667.420	1028.80
2	634	B500B	10	0.890	0.55	564.260	348.15
3	48	B500B	10	4.690	2.89	225.120	138.90
4	48	B500B	10	4.880	3.01	234.240	144.53
5	120	B500B	10	6.060	3.74	242.400	149.56
				Součet hmotností (kg):		1809.94	

TÚ 0203 Plzeň hl.n.-os.n. - Cheb

DÚ Chodová Planá - Mariánské Lázně

Výškový systém: Bpv

Souřadnicový systém: S-JTSK

SO 223 Most přes silnici II/230 na trati ČD v km 0,514

Objednatel:

Krajská správa a údržba silnic
Karlovarského kraje, p.o.

Chebská 282, 356 01 Sokolov



Zhotovitel PDPS:



Valbek, spol. s r.o., středisko Plzeň

Parková 1205/11
326 00 Plzeň

HIP:

N. Příšková, DiS.

V-Con

Zhotovitel:

V-CON, spol. s r.o.
Vaňurova 505/17
460 02 Liberec 3

Vypracoval	Ing. Ondřej Brzák	<i>Brzák</i>	Zak. číslo	16PL22017
Zodp. projektant	Ing. Jan Blažek	<i>Blažek</i>	Datum	10/2017
Tech. kontrola	Ing. Jan Blažek	<i>Blažek</i>	Stupeň	PDPS(PS)
Akce II/230 Silniční obchvat Mariánské Lázně			Počet formátů	4 x A4
			Měřítko	1:50, 25
			Č. přílohy	Paré
Příloha VÝKRES VÝZTUŽE ŘÍMS			15	